

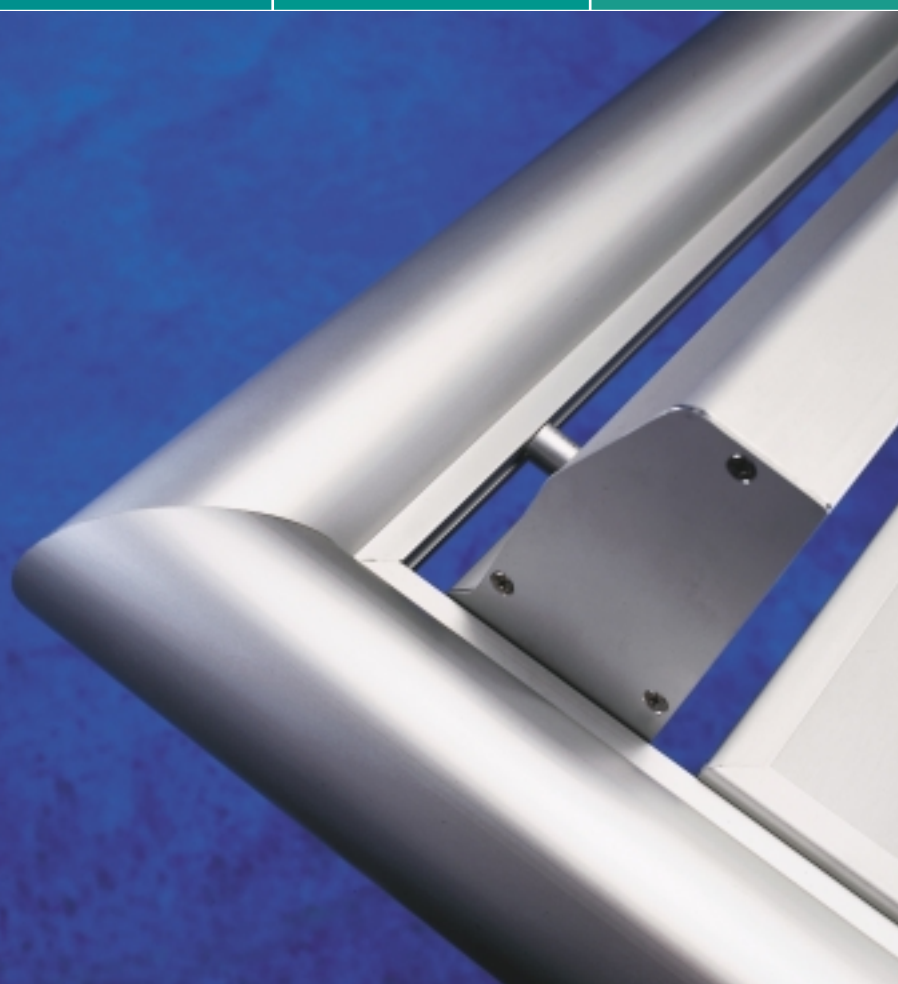
Ideen verwirklichen.

hohl

KomBi

Sie haben die Wahl.

Take your choice.



Vous avez le choix.

Pylone
Pylons
Pylônes

KomBi

Das Alu-Schildersystem mit vielen Variationen.

The aluminium signboard system offering a host of variations.

Le système de plaques d'enseignes en alu avec de nombreuses variations possibles.

KomBi zeichnet sich durch progressives Design und große Flexibilität aus. Aluminiumrohre, Wechselrahmen und Beleuchtungsprofile bilden die Grundlage dieses modularen Systems. Jede Schilderanlage maßgenau gefertigt. KomBi gibt es in silber und dunkelbronze eloxiert oder lackiert in allen RAL-Farben.

The KomBi signboard system with its modern design for a wide range of applications. The modular system is composed of aluminium tubes, quick-change frames and lighting profiles. Each custom-made signboard is true to size and available in silver or dark bronze colour, anodised, as well as in any RAL colour finish.

Le système KomBi se distingue par un design progressiste et une grande flexibilité. Il est basé sur un système modulaire de tuyaux en alu, de cadres amovibles et de modules lumineux.

Nous fabriquons tout système de plaques d'enseignes sur mesure. KomBi existe en argenté et bronze foncé mat anodisé ou laqué dans toute la gamme des teintes RAL.

Pylon
850 x 2000 mm
silber eloxiert

Pylon
850 x 2,000 mm
silver colour, anodised

Pylône
850 mm x 2000 mm
en argenté anodisé



Große Aluminium-Rahmen flankiert von Achteckrohrsäulen zeigen wo's lang geht. Mit viel Platz für einen eindrucksvollen Auftritt. Drinnen und draußen. Ein- oder beidseitig.

Tall aluminium tubes flanked by octagon columns show the way. There's ample space to make a grand entrance. Indoors and outdoors. On one or both sides.

De grands cadres en aluminium que flanquent des colonnes-tuyaux octogonales indiquent le chemin. Avec beaucoup d'espace pour une entrée en scène impressionnante. Dehors ou à l'intérieur. Une seule face ou double face.

Wandschilder Wall signboards Enseignes murales


Freistehende Anlagen Free-standing signboard systems Systèmes d'enseignes sans fixation

Wandschild
530 x 330 mm mit
Beleuchtungseinheit

Wall signboard
530 x 330 mm
including lighting unit

Enseigne murale
530 x 330 mm
avec unité lumineuse



	Software Division
3	Entwicklung Kundensoftware
2	Geschäftsführung Konferenzraum
1	Marketing Service Verkauf Standardsoftware
E	Information/ Anmeldung
U	Dokumentation Rechenzentrum

Etagenwegweiser
900 x 1085 mm

Floor signboard
900 x 1,085 mm

Panneau indicateur d'étages
900 x 1085 mm

Mit beiden Beinen
auf dem Boden.
Für Ihr Wegeleitsystem.

*Signboards standing
on the ground.
For your routing system.*

*Planté par terre avec ses deux
pieds. Pour votre système
d'indication de direction.*

Schilderanlage
900 x 2000 mm
silber eloxiert

Signboard system
900 x 2,000 mm
silver colour, anodised

Systèmes d'enseignes
900 x 2000 mm
en argenté anodisé

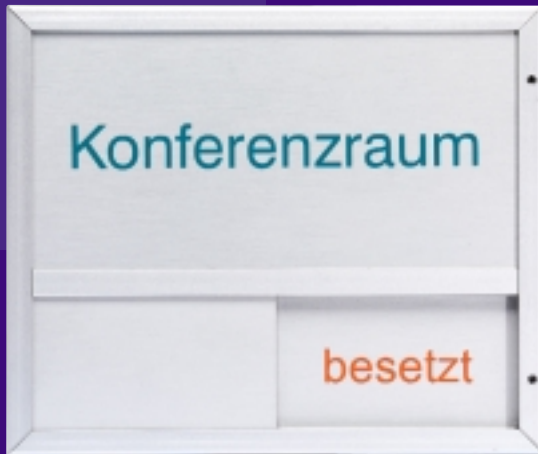
Integrierte Beleuchtung, Plexiglas-
abdeckung und Schildstärken von 1,5
bis 5 mm. Übersichtlich und durch
Öffnen der Seitenleiste schnell auch
mal getauscht.

*Functional clarity with integrated lighting,
plexiglass cover, for labels 1.5 to 5 mm
thick. Side rail to be opened in a jiffy to
exchange label, if necessary.*

*Lumière incorporée, revêtement en plexi-
glas et épaisseurs variant de 1,5 à 5 mm.
C'est clair et net et facile à échanger en
ouvrant la baguette latérale.*

Raumbezeichnungsschilder

Door signboards
Enseignes indiquant les pièces



So werden Sie nicht gestört.

You will not be disturbed.

Ainsi, on ne vous dérangera pas.



Nach oben oder unten?

Up or down?

Monter ou descendre?

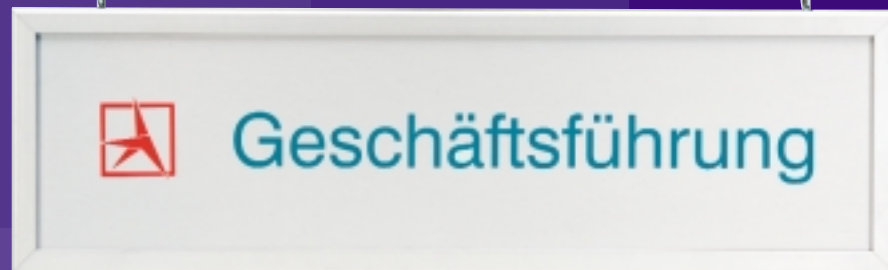
Deckenhänger

Signboards suspended
from ceiling
Panneau suspendu

Türschild mit Schieber
silber eloxiert, 160 x 120 mm

*Door sign with slide
silver colour, anodised,
160 x 120 mm*

*Enseigne de porte équipée
d'un curseur, en argenté
anodisé, 160 x 120 mm*



Deckenhänger
500 x 150 mm
beidseitig

*Signboard suspended from
ceiling, 500 x 150 mm
information on both sides.*

*Panneau suspendu
500 x 150 mm
double face*

Blickfang. Der Augenblick zählt.
Für Informationen in exponierter
Lage. Ein- oder beidseitig.

*Eye-catching. Conspicuous. In exposed
areas. On one or both sides.*

*Point de mire. L'instant importe. Pour les
informations dans les emplacement
exposés. Une seule face ou double face.*

Aufzugsbeschilderung
silber eloxiert, 124 x 236 mm

*Elevator signs, silver colour
anodised, 124 x 236 mm*

*Enseigne d'ascenseur en ar-
genté anodisé, 124 x 236 mm.*

Für Detailinformationen
fordern Sie bitte unseren
Systemkatalog an.

*For more detailed information,
please ask for our Signboard
Systems Catalogue.*

*Pour des renseignements
complémentaires, demandez
notre catalogue de systèmes*

Gebrüder Hohl GmbH

Jakobstraße 51/2

73734 Esslingen

Telefon 0711 - 345 971 - 0

Telefax 0711 - 345 971 - 22

info@gebr-hohl.de

www.gebr-hohl.de