

Datenübernahme

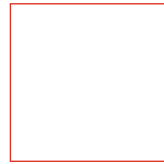
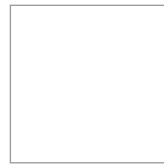
Ihre CAD-Daten können wir direkt übernehmen (bevorzugt DXF, aber auch DWG, ORD, IGS). Andere Dateiformate, wie zum Beispiel vektorisierte EPS-Daten, überarbeiten wir gerne für Sie.

Sollten Ihnen keine digitalen Daten vorliegen, können wir die gewünschten Teilgeometrien auch von Ihren Vorlagen für Sie erstellen.

Schicken Sie Ihre CAD-Daten bitte an CAD@gebr-hohl.de



www.wasser-strahl-schneiden.de
Gebrüder Hohl GmbH
Schnell. Präzise. Zertifiziert.



hohl

Gebr. Hohl GmbH

Jakobstraße 51/2
73734 Esslingen
Telefon: 0711 345 971-0
Fax: 0711 345 971-22
info@gebr-hohl.de
www.gebr-hohl.de
www.wasser-strahl-schneiden.de



Ideen verwirklichen.

hohl

Genauigkeit bis ins Detail –

Präzises Abrasives Wasserstrahl- schneiden



© Gebrüder Hohl 11/17

Die Gebrüder Hohl GmbH schneidet schnell, präzise und mit modernster Technik Einzelstücke, Prototypen und Serien für renommierte Kunden aus den Bereichen Automotive, Werkzeugbau, Maschinenbau und der Verpackungstechnik.



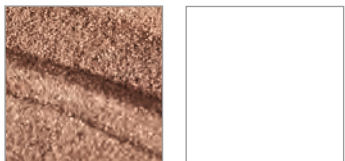
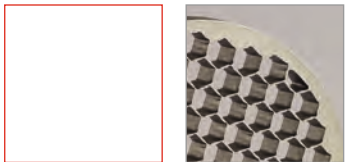
Abrasives Wasserstrahlschneiden

Wir bearbeiten Ihre Aufträge mit modernster Schwenkkopf-Technik (Schnittwinkelkorrektur). Damit erzielen wir Genauigkeiten von $\pm 0,05$ mm. So können wir Präzisionsteile bis zu 20-fach schneller und bis zu fünfzig Prozent kosteneffizienter liefern als mit herkömmlichen Techniken.

Dabei unterliegt die Schneidfuge keiner thermischen, mechanischen oder chemischen Beeinflussung. Das Verfahren ist umweltfreundlich, ohne giftige Gase, Dämpfe und Staub.

Die Kosten für einen Wasserstrahlschnitt sind abhängig von der Art und Stärke des Materials, der Länge und Schnittqualität, der Schnittkontur sowie der Qualität der angelieferten Daten (Zeichnungen, Skizzen oder CAD-Dateien). Gerne erstellen wir Ihnen ein individuelles Angebot.

Weitere Informationen erhalten Sie unter www.wasser-strahl-schneiden.de



Technische Daten

Bearbeitungsgröße

Mittelformat 2500 x 1250 mm

Großformat 3000 x 1500 mm

Max. Werkstückgewicht **3000 kg**

Arbeitsdruck **3800 bar**

Materialdicke **bis 200 mm**

Schnell. Präzise. Kundenfokussiert.

Die Ideen unserer Kunden verwirklichen ist das, was uns antreibt. Schon seit 1928. Mit viel Liebe zum Detail, kompromissloser Leidenschaft und modernster Technik. Kompetente Beratung und schnelle Auftragsabwicklung sowie absolute Termintreue sind für uns selbstverständlich. Unser Qualitätsmanagement ist zertifiziert nach DIN EN ISO 9001:2008.



Folgende Materialien können wir für Sie bearbeiten:

- Metalle (Werkzeugstahl, Edelstahl, Aluminium, Messing, Kupfer und Titan)
- Natursteine wie Granit, Marmor und Fliesen
- Keramische Werkstoffe und Glas
- Faserverstärkte Kunststoffe (CFK, GFK)
- Kunststoffe (PE, PVC, PC, PEEK, PP, PA, PTFE)
- Hart- und Weichschaumstoffe
- Filz, Holz, Gummi



Bildleiste rechts:
Die Qualitätsstufen reichen von ① (schnelle Geschwindigkeit, raue Oberfläche) bis ⑤ (langsamer Vorschub, feine Oberfläche)